

CON LA SUPERACIÓN DEL CURSO SE OBTENDRÁ:

La formación y capacitación adecuada para las personas que necesiten optar a la licencia de supervisor de instalaciones radiactivas.

MATRÍCULA

740 euros

Rellenar y enviar formulario:

<http://portalcampus.acpro.es/web/inscripciones.aspx>

DATOS DE CONTACTO

Para obtener más información:
Email: formacion@acpro.es
Teléfono 931841016 / 932041680

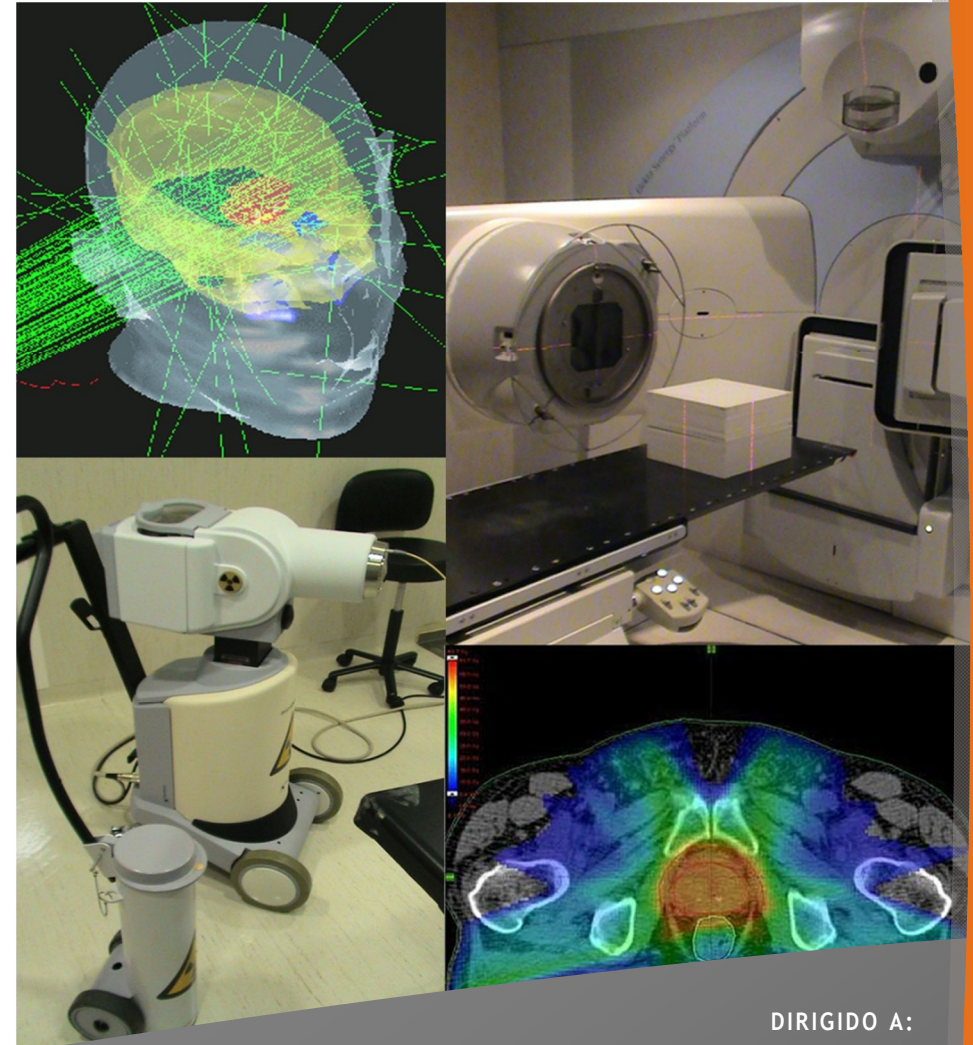
Fax 932055670
Dirección Postal:
ACPRO, S.L. - División de Formación
C/. Rafael Batlle, 24 entresuelo
08017 Barcelona



www.acpro.es

Curso de Capacitación de Supervisor de Instalaciones Radiactivas en el Campo específico de Radioterapia

MODALIDAD SEMIPRESENCIAL



DIRIGIDO A:

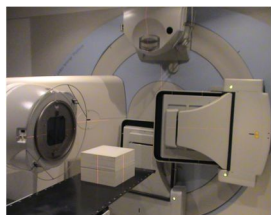
Profesionales que opten a trabajar en instalaciones radiactivas de radioterapia y requieran licencia de supervisor.

Los alumnos deben disponer de titulación universitaria de grado medio o superior



CURSO DE CAPACITACIÓN DE SUPERVISOR DE INSTALACIONES RADIATIVAS EN EL CAMPO ESPECÍFICO DE RADIOTERAPIA

HOMOLOGADO POR EL CONSEJO DE SEGURIDAD NUCLEAR
MODALIDAD SEMIPRESENCIAL



Con la superación del curso, el alumno cubrirá el objetivo de estar debidamente **formado y capacitado** en protección radiológica para optar a la Licencia de Supervisor, de conformidad con lo establecido en el artículo 55 del **Real Decreto 1836/1999** por el que se aprueba el Reglamento sobre instalaciones nucleares y radiactivas, modificado por **Real Decreto 35/2008**.

Se **mejorarán e incrementarán** los conocimientos en materia de protección radiológica, cubriendo especialmente los aspectos de Protección Radiológica de los **trabajadores expuestos** y de los **miembros del público** (Reales Decretos 783/2001, 35/2008, 1836/1999), pero sin olvidar los aspectos fundamentales de Protección Radiológica al **paciente** (Reales Decretos 1132/1990, 1841/1997, y 815/2001).

METODOLOGÍA

El curso se impartirá en formato mixto, combinando la formación presencial con la formación "online" a través de internet.

Para la parte práctica, se ha planificado una metodología semipresencial con una distribución de tiempo prevista de un 50% a través del Campus Virtual y el otro 50% de modo presencial en la instalación de radioterapia.

Los contenidos teóricos se estudiarán en modo elearning, a través del PortalCampus. El acceso a PortalCampus se realiza a través de Internet para lo cual tan sólo es necesario un ordenador con conexión a Internet y un navegador web.

A través del Portalcampus es posible:

- Acceder a los contenidos del curso en formato adaptado a elearning.
- Acceder y descargar los contenidos en formato tradicional (pdf).
- Contactar con el profesor-tutor para la resolución de dudas de tipo docente.
- Contactar para la resolución de cuestiones administrativas o de tipo técnico.
- Participación en las salas de estudio.
- Entrega de trabajos.
- Consulta del Glosario de términos.
- Realización de autoevaluaciones.
- Acceder/descargar material docente adicional.

TEMARIO

El temario del curso responde a la Guía de Seguridad 5.12 del Consejo de Seguridad Nuclear:

MÓDULO BÁSICO

- Tema 1.** Introducción a las radiaciones ionizantes
- Tema 2.** Interacción de la radiación con la materia
- Tema 3.** Magnitudes y Unidades radiológicas
- Tema 4.** Detección y medida de la radiación
- Tema 5.** Dosimetría de la radiación
- Tema 6.** Blindajes
- Tema 7.** Aspectos generales de la interacción de la radiación con el medio biológico
- Tema 8.** Criterios generales y medidas básicas de Protección Radiológica Operacional
- Tema 9.** Protección radiológica operacional
- Tema 10.** Conceptos básicos de dosimetría interna
- Tema 11.** Gestión de residuos radiactivos y transporte de material radiactivo
- Tema 12.** Transporte de material radiactivo
- Tema 13.** Legislación española

MÓDULO ESPECÍFICO

- Tema 1.** Las RI en radioterapia. Equipamiento en radioterapia externa.
- Tema 2.** Equipamiento utilizado en braquiterapia.
- Tema 3.** Proves d'acceptació, estat de referència inicial i manteniment del equipament d'un servei de radioteràpia.
- Tema 4.** Diseño de las instalaciones de radioterapia externa.
- Tema 5.** Diseño de las instalaciones de braquiterapia.
- Tema 6.** Procedimientos operativos en instalaciones de radioterapia externa.
- Tema 7.** Procedimientos operativos en instalaciones de braquiterapia.
- Tema 8.** Riesgos radiológicos en las instalaciones de radioterapia externa.
- Tema 9.** Riesgos radiológicos en las instalaciones de braquiterapia.
- Tema 10.** Aspectos legales específicos en las instalaciones de radioterapia.
- Área 11.** Aspectos administrativos específicos en las instalaciones de radioterapia.

EVALUACIÓN

La evaluación final de los conocimientos teóricos y prácticos adquiridos por los alumnos se realizará de modo presencial, mediante la calificación de una prueba escrita tipo test de 60 cuestiones, para cuya resolución se dispondrá de una hora. Para superar la evaluación final, se ha de conseguir como mínimo un 75% de aciertos del total.

Para obtener el certificado de capacitación se exige el 100% de asistencia a las clases presenciales, haber realizado el seguimiento y las autoevaluaciones en el Campus y haber superado la prueba final.

DURACIÓN Y DEDICACIÓN HORARIA

El **horario** de estudio en la formación elearning es libre. No obstante, desde el inicio del curso se establece un periodo de 9 semanas para su realización. Se define un calendario con los periodos de estudio de cada grupo temático y de realización de un mínimo de tres autoevaluaciones. La parte presencial se impartirá en dos jornadas que coincidirán con el final del curso. En ellas se realizarán las prácticas del módulo básico y módulo específico, repaso general y examen final.

La duración y dedicación horaria para el curso se estima en:

- Módulo básico:** 5 horas presenciales + 28 horas elearning estimadas en 3 semanas
- Módulo específico:** 10 horas presenciales + 40 horas elearning estimadas en 5 semanas

