

CON LA SUPERACIÓN DEL CURSO SE OBTENDRÁ:

La formación y acreditación adecuada para operar una instalación de radiodiagnóstico dental

MATRÍCULA

270 euros

Rellenar y enviar formulario:

<http://portalcampus.acpro.es/web/inscripciones.aspx>

DATOS DE CONTACTO

Para obtener más información:
 Email: formacion@acpro.es
 Teléfono 931841016 / 932041680

Fax 932055670
 Dirección Postal:
 ACPRO, S.L. – División de Formación
 C/. Rafael Batlle, 24 entresuelo
 08017 Barcelona



ACPRO

www.acpro.es

Curso de **Acreditación de Operador de Instalaciones de Radiodiagnóstico**

Modalidad semipresencial

Homologado por el Consejo de Seguridad Nuclear (CSN)



DIRIGIDO A:

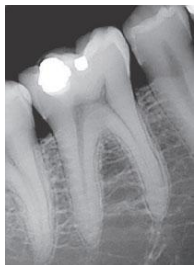
Profesionales que opten a operar instalaciones de Radiodiagnóstico Dental.

Los alumnos deben disponer del título de Bachiller, FP de Segundo Grado o equivalente.



CURSO DE ACREDITACIÓN DE OPERADOR DE INSTALACIONES DE RADIODIAGNÓSTICO DENTAL

HOMOLOGADO POR EL CONSEJO DE SEGURIDAD NUCLEAR



Con la superación del curso se pretende mejorar e incrementar los conocimientos en materia de Protección Radiológica del alumno, cubriendo especialmente los aspectos de Protección Radiológica de los trabajadores expuestos y de los miembros del público (Reales Decretos 783/2001 y 1085/2009), pero sin olvidar tampoco los aspectos fundamentales de Protección Radiológica al paciente (Reales Decretos 1132/1990, 1976/1999 y 815/2001).

El alumno cubrirá el objetivo de estar debidamente acreditado para operar los equipos de rayos X dentales con fines diagnósticos, de conformidad con lo establecido en los artículos 22 y 23 del Real Decreto 1085/2009, tratándose de una acreditación que se concede exclusivamente a efectos de Protección Radiológica, sin perjuicio de las titulaciones y requisitos que sean exigibles en cada caso en el orden profesional.

METODOLOGÍA

El curso se impartirá en formato mixto, combinando la formación presencial con la formación "online" a través de internet.

La parte **presencial** se lleva a cabo en una instalación de radiodiagnóstico y está reservada a la impartición de una **clase presencial** dirigida a la **resolución de dudas** y el **repaso final** de conceptos, el desarrollo de las **clases prácticas** y la realización de la prueba final.

Los contenidos teóricos se estudiarán en modo elearning, a través del PortalCampus. El acceso a PortalCampus se realiza a través de Internet para lo cual tan sólo es necesario un ordenador con conexión a Internet y un navegador web.

A través del Portalcampus es posible:

- Acceder a los contenidos del curso en formato adaptado a elearning.
- Acceder y descargar los contenidos en formato tradicional (pdf).
- Contactar con el profesor-tutor para la resolución de dudas de tipo docente.
- Contactar para la resolución de cuestiones administrativas o de tipo técnico.
- Participación en las salas de estudio.
- Entrega de trabajos.
- Consulta del Glosario de términos.
- Realización de autoevaluaciones.
- Acceder/descargar material docente adicional.

TEMARIO

El temario del curso se basa en la IS-17 del Consejo de Seguridad Nuclear para los Cursos de Acreditación de Director de Instalaciones de Radiodiagnóstico:

Área 1. Conceptos básicos

Área 2. Características físicas de los equipos y haces de rayos X

Área 3. Magnitudes y medida de la radiación

Área 4. Efectos biológicos de las radiaciones

Área 5. Normativa y legislación básica en instalaciones de radiodiagnóstico

Área 6. Protección Radiológica básica

Área 7. Protección Radiológica específica en instalaciones de radiodiagnóstico

Área 8. Garantía de calidad en radiodiagnóstico

Área 9. Requisitos técnico-administrativos

Prácticas

EVALUACIÓN

La evaluación final de los conocimientos teóricos y prácticos adquiridos por los alumnos se realizará de modo presencial, mediante la calificación de una **prueba escrita tipo test de 60** cuestiones, para cuya resolución se dispondrá de **una hora**. Para superar la evaluación final se ha de conseguir como mínimo un **75% de aciertos del total**.

Para obtener el certificado se exige el 100% de asistencia a las clases presenciales, haber realizado el seguimiento y las autoevaluaciones en el Campus y haber superado la prueba final.

Los alumnos que no superen la evaluación en primera convocatoria podrán optar a una segunda dentro de un **plazo máximo de seis meses**.

DURACIÓN Y DEDICACIÓN HORARIA

El **horario** de estudio en la formación elearning es libre. No obstante, desde el inicio del curso se establece un periodo de 5 semanas para su realización. Se define un calendario con los periodos de estudio de cada grupo temático y de realización de un mínimo de tres autoevaluaciones. La parte presencial se impartirá en una jornada que coincidirá con el final del curso. En ella se realizarán las prácticas, seminario y examen final.

La duración y dedicación horaria para el curso se estima en:

4 horas presenciales + 28 horas elearning estimadas en 4 semanas

